



ABCDEEFCGCHI FAJ FK



ABCDECFAGHI



ABCDEFGHIJ

- J BKFL CMNNOCPAQQR CSA TU/VFANTFXPANR Z A/DÁC DUCFXDA
Z XNNTFXAĀĀVĀĀL CUPXĀZ XĀXĀKL FXUKAL CDÁĀER FOUÉ
- ÀĀĀĀ Ā ANCFKAKFXDVAGHGGAJ DMPĀNOVCPAMFTXDCALBKĀĀĀFLA
QQR CS
- ČXPVFNOCPCAĀT XFCAVCFAPA/Z A ČHHĀZ ĀF AUCZ YCMAĀĀFLDA
XDDĀĀFTĀNOVFXDDĀĀMC Z ĀĀ HHHĀZ ĀF AUCFXAKFCZ SOA
ĀTCCĀĀĀMMPXKAKFNL YOCVĀDMĀĀFXĀUCFXĀBCDECFĀOXĀĀĀĀDĀĀ
EOĀĀZ VNDKAUCFXAKFXAGHGGAĀ UY
- ĀTCCĀĀĀMMPXKAKĀĀVĀĀCPĀTĀB/FACUUCFĀĀT M/Z ĀĀFPXĀ
NCZ ĀER FXTMCFĀĀMANCFĀUCFXĀUCFCYĀVFXDD



Aukið rekstrartap

Miklar kostnaðarverðshækkanir umfram breytingar á tekjum og framlögum dýr rekstur á gömlum vagnflota auk tapaðra dómsmála valda verulegum taprekstri hjá Strætó.

723

m.kr. er áætlað rekstrartap 2022 m.v. 750 m.kr. nýtt framlag sveitarfélaga



Veik fjárhagsstaða

Eiginfjár- og veltufjárstaða er áhyggjuefni. Eiginfjárhlutfall stefnir í tæp 4% í árslok, veltufjárhlutfall í 0,35 og skammtímaskuldur í 740 m.kr. umfram skammtíma eignir.

0,35

áætlað veltufjárhlutfall í árslok m.v. 750 m.kr. nýtt framlag sveitarfélaga



Auka þarf framlög til rekstrar

Ganga mun hratt á handbært fé á allra næstu mánuðum. Um 1.500 m.kr. þarf í ný framlög næstu mánuði og þarf af 1.000 m.kr. fyrir áramót til að mæta skuldbindingum.

1.000

m.kr. aukið fjármagn þarf fyrir árslok til að mæta skuldbindingum fram í byrjun janúar 2023



Móta þarf stefnu til að mæta áskorunum

Áskoranir og slæmar horfur kalla á stefnubreytingu hjá félaginu. Breyta þarf um kúrs til að taka á vanda og bæta rekstrarhæfi.

?

Breyta þarf um kúrs – taka þarf á áskorunum og efla rekstrarhæfi með nýrri, skjýri stefnu



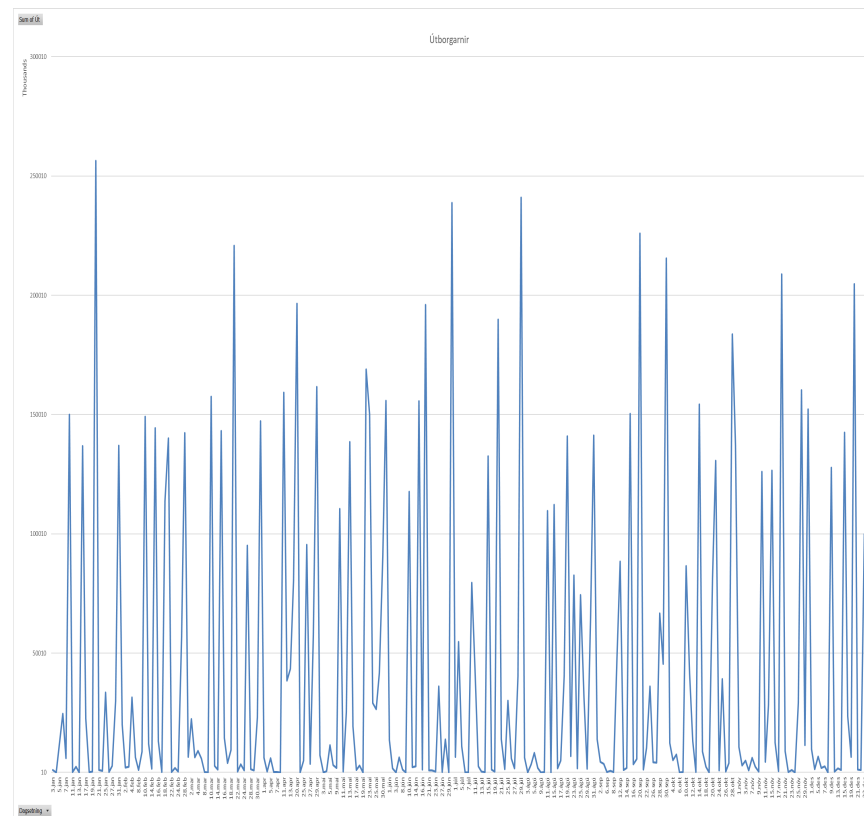
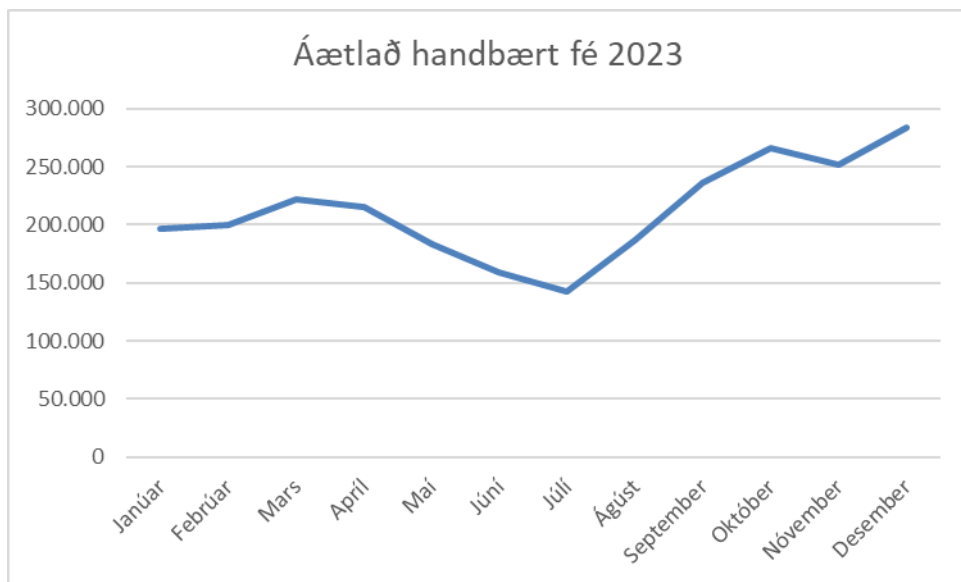
ABCDEFGHIJKLMN O PQRSTU VWXYZ

- ĚXMTDÁVFAĆMPVAOXAÇGHZ ÄF AKAKFDVAGHGGÄMÄNÖPCDÄ ĆA
Z ÄFAOXAVPÄSÖCFACÛFXAKFXPAHG I A
- Ê SÖVFAUBKFZ KYCNOBSFCATFANÖPCDACPAWDDCACPA
UFCZ ÖPFCFCVNDANCFPCDÁXUBKFL CMNNOCPVAQÖR GSÄMA
KR OCACPAVÄXCAOYCMZ AVZ ÄZ KDCPCFZ SODA
UTÄEFCFZ CFN
- ÀÄÅ ÅÄZ TOVFANÖCPVDCÄÄCDDXVÄCPÄÄSA ÇHHZ ÄFA
CVÄCFCZ YCMAÄÄZ XOXAVÄ/ÄZ XÄYCFKNÄÄFCDXÄUFCZ VDÄCDA
LBAQÖR GS
- QESPNNOCPCAQÖR GSATFA YKMÄMÄNOCPCDANPÄWR Z AÜFÄA
CYVZ AUFKWÄVZ ÄÄZ TDDOZ XPCPAVPCPAVESPNNOCPCANÄÄ
VZ ÄHHZ ÄF ÄVÄÄZ KDCPCF



ABCDEFGHIJ

- È TYOCAXE CDÄCFTYÄDXDMAFQR ÆFA HÉÇZ XYBCFPCFÄFSDCAGHGG
- Å TPCYEOEÄFMCDXKAZ KDVPXTFVA ĒÇZ ÄF
- J BKFUFTÄVFATÄNOVF
- Ê CDÁÄR FOUEZAKMZ CFÄXÄMT ÄÄXMT FORKPAÜCFAMFTXPNVA WTMDCÄSZ NZ KYN





ABCDEEFCGCL

- EṚÄB/KR YQ/DAGHGI AṬFA
Z TQDCPCFU/YÉÄWCMDCNOCPCDA BKA
QQR CSATYÁVFAÏWÁCPATYCAÏCFUA
DXPVFÄ CFMCFATFPXÉANTZ ÄZ VDA CUCA
KLFXUKATÄB/ĆUX/D
- ČXPVFUTYÁCFATFPXÉANTMCD
WCMDCNÄÂFONALBKAQQR CSATFVAÇHAÇ
ÁTNTZ AEFAGHGGAOVÄMÄZ TPANCPVNOVA
WÄV

ABCDEFGHIJGKL

- Č CVPNÔDYTMDCPAMFÈCAOVACPMIFPCATMDCA
VCMDCNÔCPV
- È TFÄÖCÄCFALCUCACVNCAVCMDCATMDCADXPVFNÄVFPCFA
ÇATXPCFÄTFUDVAIPVNOVÆ XNNTFXDÄMÆ ÓM/YTMDCPA
UÔÖCÄCÄNO/FAVZ ÄËD AVMDCAOVÄTXFC
- QQR QSAKAMÄDAKAGAYOVZ ANCMVZ ANVZ CFÄMÄCMNOA
NOCPCDACPXTDNAMPÄCP
- Ě DÄTÖCÄTFAMPÄVR Z ANOCPCÄMÆ KÄCOPÆOCUA
ÆFTMPCAOVACPAÇSTUDXANTUDX



BESTA

LEIDIN

